



МИНИСТЕРСТВО КУЛЬТУРЫ КИРОВСКОЙ ОБЛАСТИ

РЕШЕНИЕ

13.12.2016

№ 606

г. Киров

Об утверждении границы территории объекта культурного наследия (памятника истории и культуры) народов Российской Федерации регионального значения «Александровский костел»

В соответствии с подпунктом 10 пункта 2 статьи 33 Федерального закона от 25.06.2002 № 73-ФЗ «Об объектах культурного наследия (памятниках истории и культуры) народов Российской Федерации», пунктом 3.1.4.8 Положения о министерстве культуры Кировской области, утвержденного постановлением Правительства Кировской области от 24.06.2015 № 44/319, и разработанным Кировским областным государственным автономным учреждением культуры «Научно-производственный центр по охране объектов культурного наследия Кировской области» проектом границы территории объекта культурного наследия (памятника истории и культуры) народов Российской Федерации регионального значения «Александровский костел», расположенного по адресу: Кировская область, г. Киров, ул. Дерендяева, д. 46, министерство культуры Кировской области РЕШИЛО:

1. Утвердить границу территории объекта культурного наследия (памятника истории и культуры) народов Российской Федерации регионального значения «Александровский костел», расположенного по

адресу: Кировская область, г. Киров, ул. Дерендяева, д. 46 (далее – Объект).
Прилагается.

2. Установить, что в границах территории Объекта:

запрещается строительство объектов капитального строительства и увеличение объемно-пространственных характеристик существующих на территории Объекта объектов капитального строительства;

запрещается проведение земляных, строительных, мелиоративных и иных работ, за исключением работ по сохранению Объекта или его отдельных элементов, сохранению историко-градостроительной или природной среды Объекта;

разрешается ведение хозяйственной деятельности, не противоречащей требованиям обеспечения сохранности Объекта и позволяющей обеспечить функционирование Объекта в современных условиях.

3. Опубликовать настоящее решение на официальном сайте министерства культуры Кировской области.

И.о. министра культуры
Кировской области



А.В. Шакина

Приложение

УТВЕРЖДЕНА

решением министерства
культуры Кировской области

от 13.12.2016 № 606

ГРАНИЦА ТЕРРИТОРИИ
объекта культурного наследия (памятника истории и культуры)
народов Российской Федерации регионального значения
«Александровский костел», расположенного по адресу: Кировская
область, г. Киров, ул. Дерендяева, д. 46

1. Описание границы территории Объекта.

Граница территории Объекта начинается от точки 1, расположенной на северо-западном углу земельного участка с кадастровым номером 43:40:000310:6, и проходит 54 метра на восток до точки 2;

далее проходит в том же направлении 19 метров до точки 3;

далее поворачивает на 90 градусов на юг и проходит 38 метров до точки 4;

далее проходит в том же направлении 0,5 метра до точки 5;

далее поворачивает на 95 градусов на запад и проходит 38 метров до точки 6;

далее проходит в том же направлении 26 метров до точки 7;

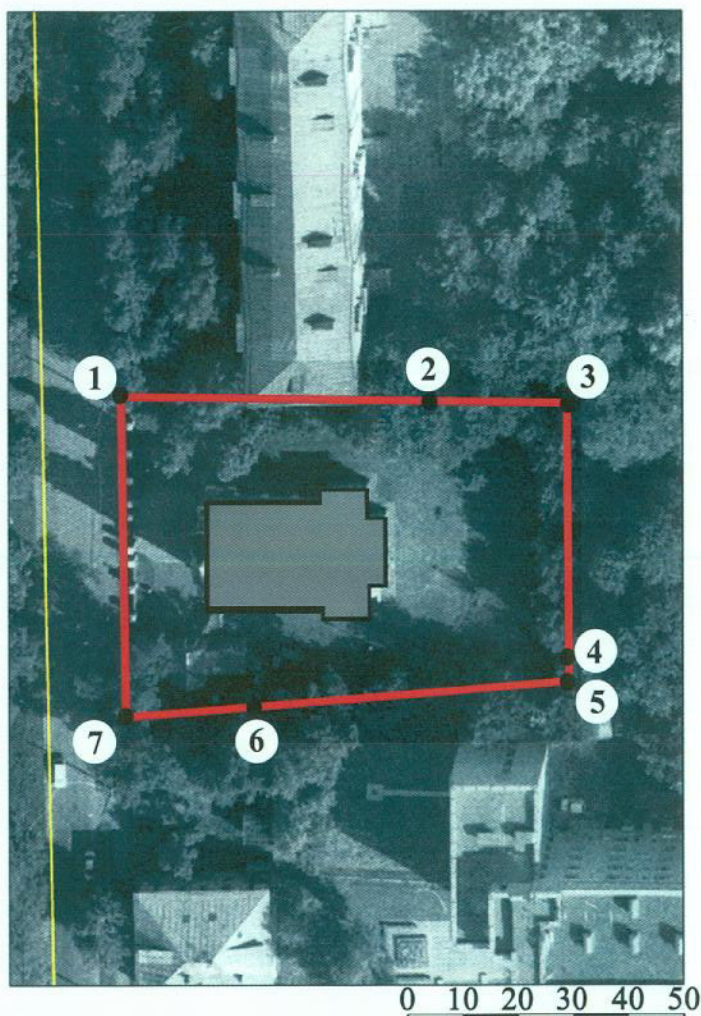
далее поворачивает на 98 градусов на север и проходит 44 метра до точки 1.

2. Координаты характерных точек границы территории Объекта в системе координат «МСК г.Киров»

Обозначение характерных точек	Координаты	
	X	Y
1	19 641,05	18 848,79
2	19 640,50	18 892,74
3	19 640,27	18 911,30

Обозначение характерных точек	Координаты	
	X	Y
4	19 602,26	18 911,40
5	19 601,76	18 911,40
6	19 599,22	18 873,77
7	19 597,57	18 849,25

3. Графическое описание границы территории Объекта



Условные обозначения:



Объект



Граница территории Объекта

1,2,3.....

Характерные точки границы территории Объекта